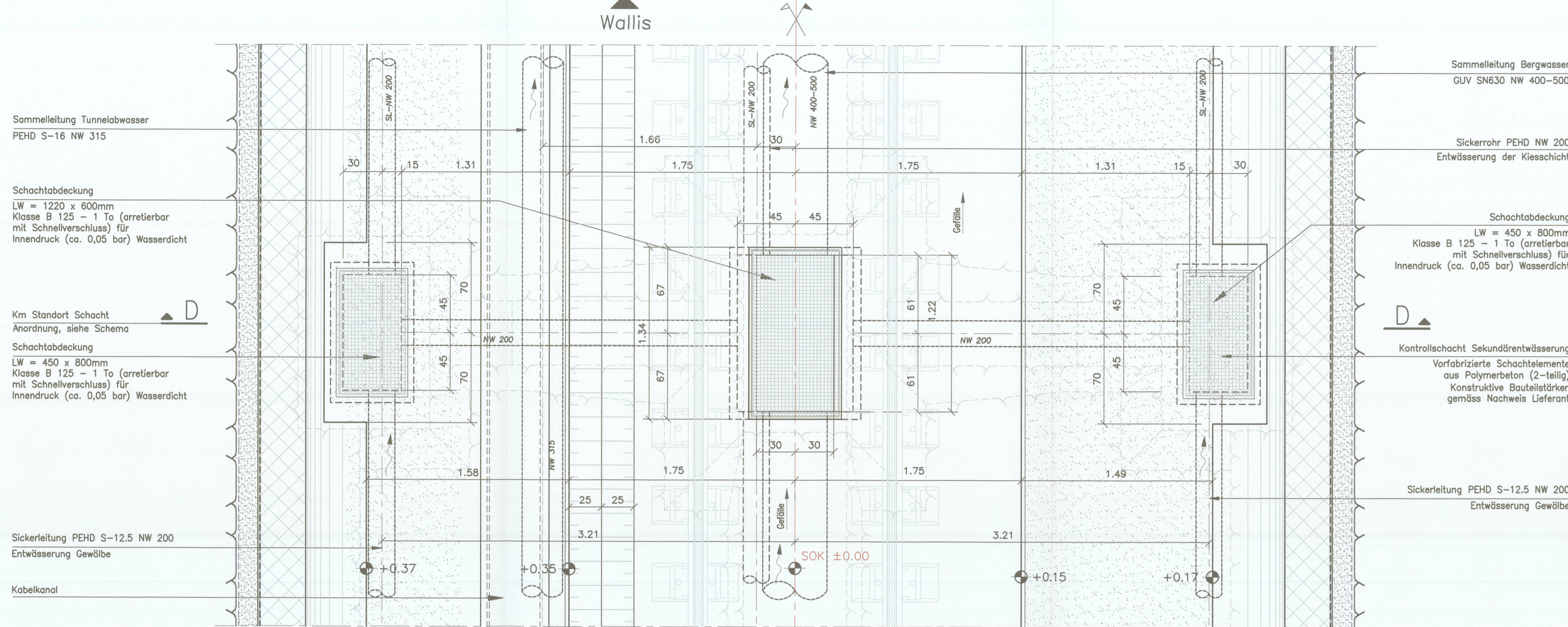
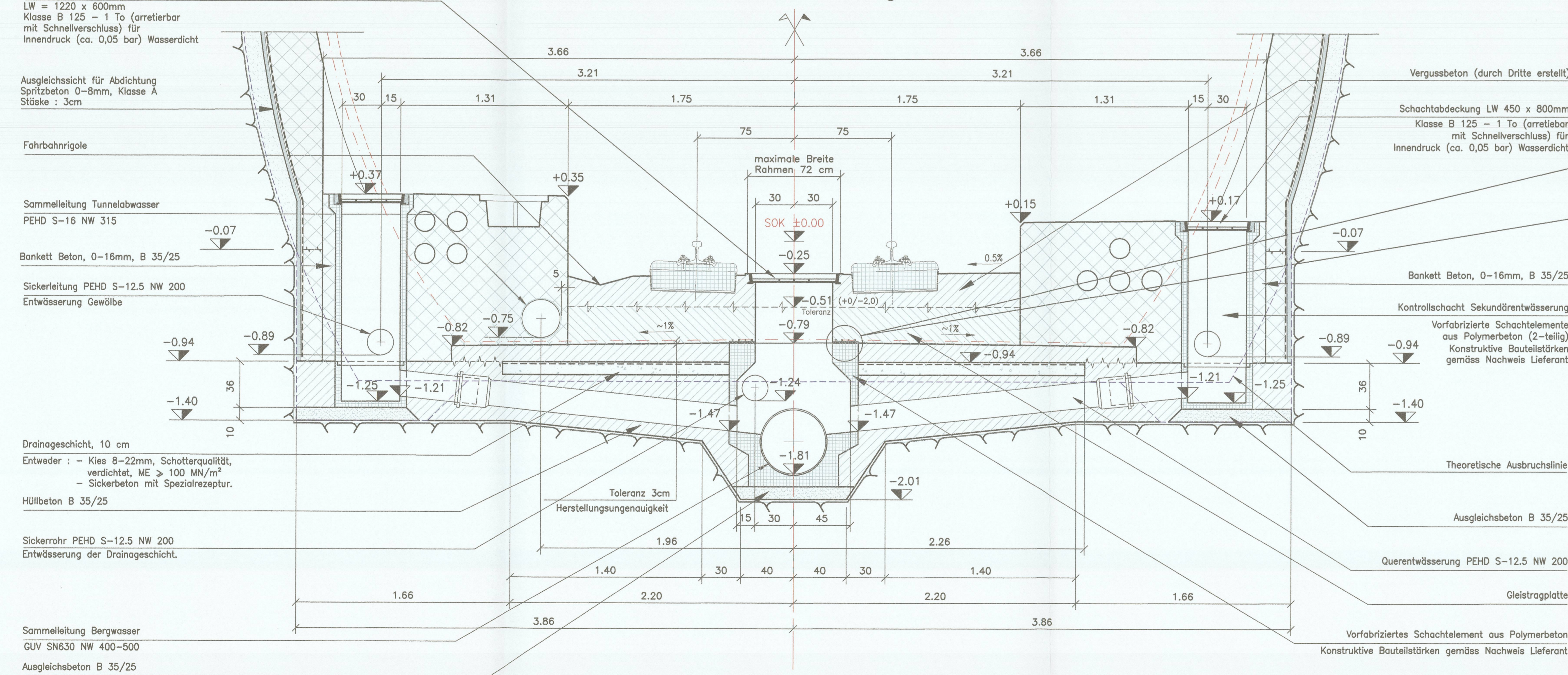


Grundriss 1:20

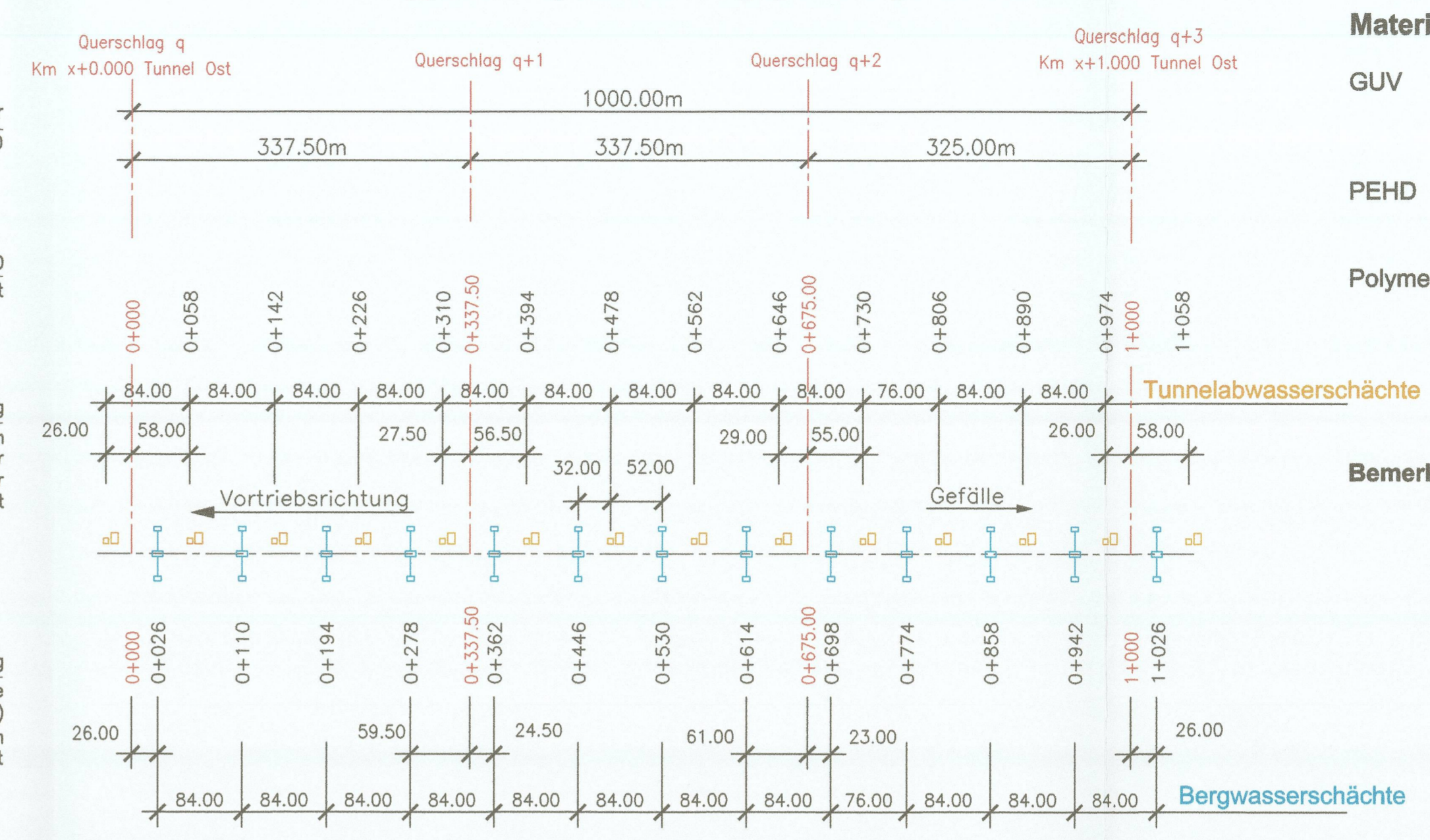


Schnitt D-D 1:20 Kontrollschächte Bergwasser



Anordnung Schächte

In Abhängigkeit der Lage der Querschläge gemäss folgendem Schema :



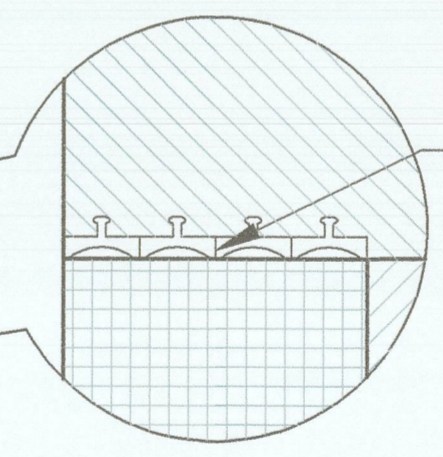
- Materialspezifikationen Entwässerungselemente**
- GUV : Glasfaserverstärkte ungesättigte Vinyl ester-Rohre, mit brandhemmenden Komponenten
Anforderungen : siehe Materialbegleitblatt.
- PEHD : Polyethylen -High Density.
Anforderungen : siehe Materialbegleitblatt.
- Polymerbeton :
Zuschlagsstoffe : 100% Quarzelemente d.h. keine Kreideanteile
Luftporengehalt : ≤ 4%
Bindemittel : Vinyl ester
- Bemerkung : Schnitte in Richtung Bahnkilometrierung gezeichnet**

Bemerkung :

Noch offene Punkte

- Drainageschicht Sohle
- Radlast Schachtabdeckungen

Elastische Einlage 1 : 5



Fugenband aus Weich-PVC
(für vertikale Bewegungen bis ca. 2mm)

Mit Sika-Swell S auf Schachtelement geklebt.
(1 -komponentiger Dichtstoff auf PU-Basis)
Nur bei Verwendung von ungebundenem Kies als Drainageschicht.



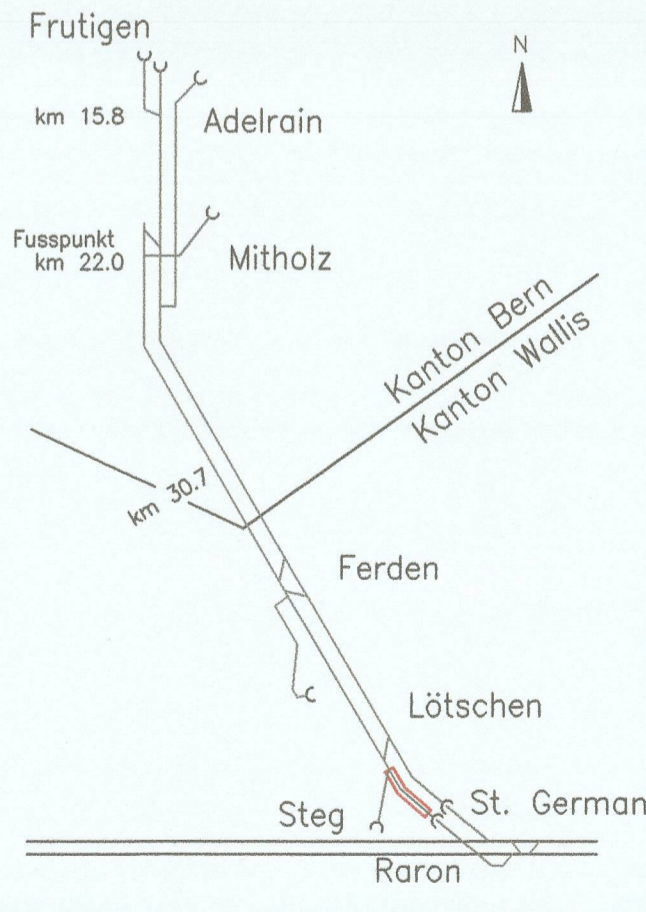
Bauprojekt 2000

Los 46.43.010
Basistunnel Steg/Raron

Normalprofil SPV Entwässerungsdetails Bergwasser-Schächte

Tunnel West Km 48+898 bis Km 44+487

Übersicht, Schnitte 1:20



BLS AlpTransit AG
Aarestrasse 38 B, Postfach
CH-3601 Thun
Tel.: 033 225 79 79
Fax: 033 225 79 80
e-mail: bsl.alptransit@bsat.ch
www.bslalptransit.ch

Freigebe IGWS Datum: 05.03.2002 Name: P. Ritz	Freigebe BLS Lötschbergbahn Datum: Oktober 2002 Name: M. Barth E. Wymann	Freigebe BLS AlpTransit AG Datum: 11.04.2002 Name: P. Teuscher A. Siegrist
Gezeichnet IGWS Datum: 18.06.2001 Name: CM	Geprüft IGWS Datum: 18.06.2001 Name: CR	Geprüft Extern Datum: Name:
Dokumentation Doku Nr.: 4643010.PL.BP.0010		Format: 84x59.4