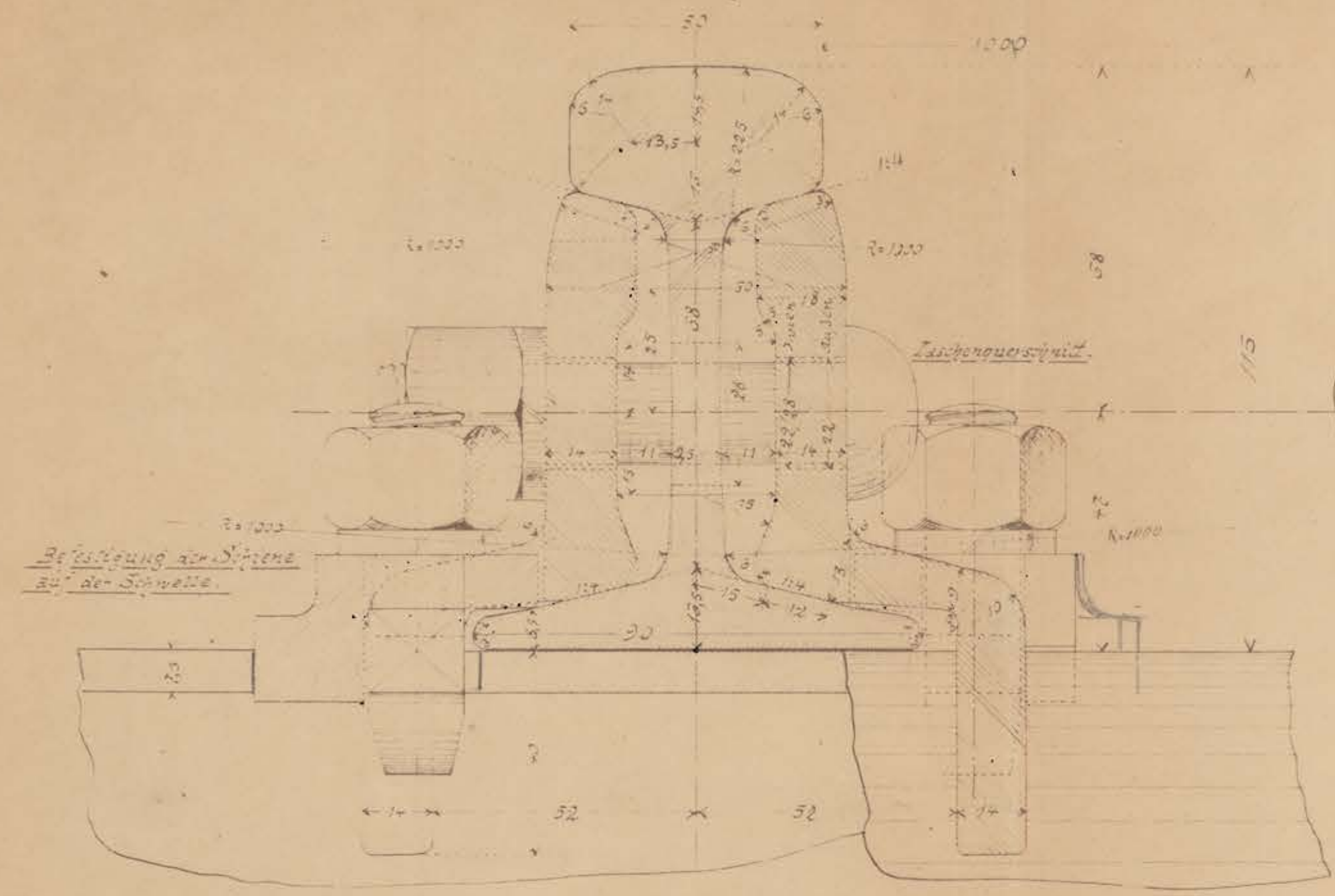
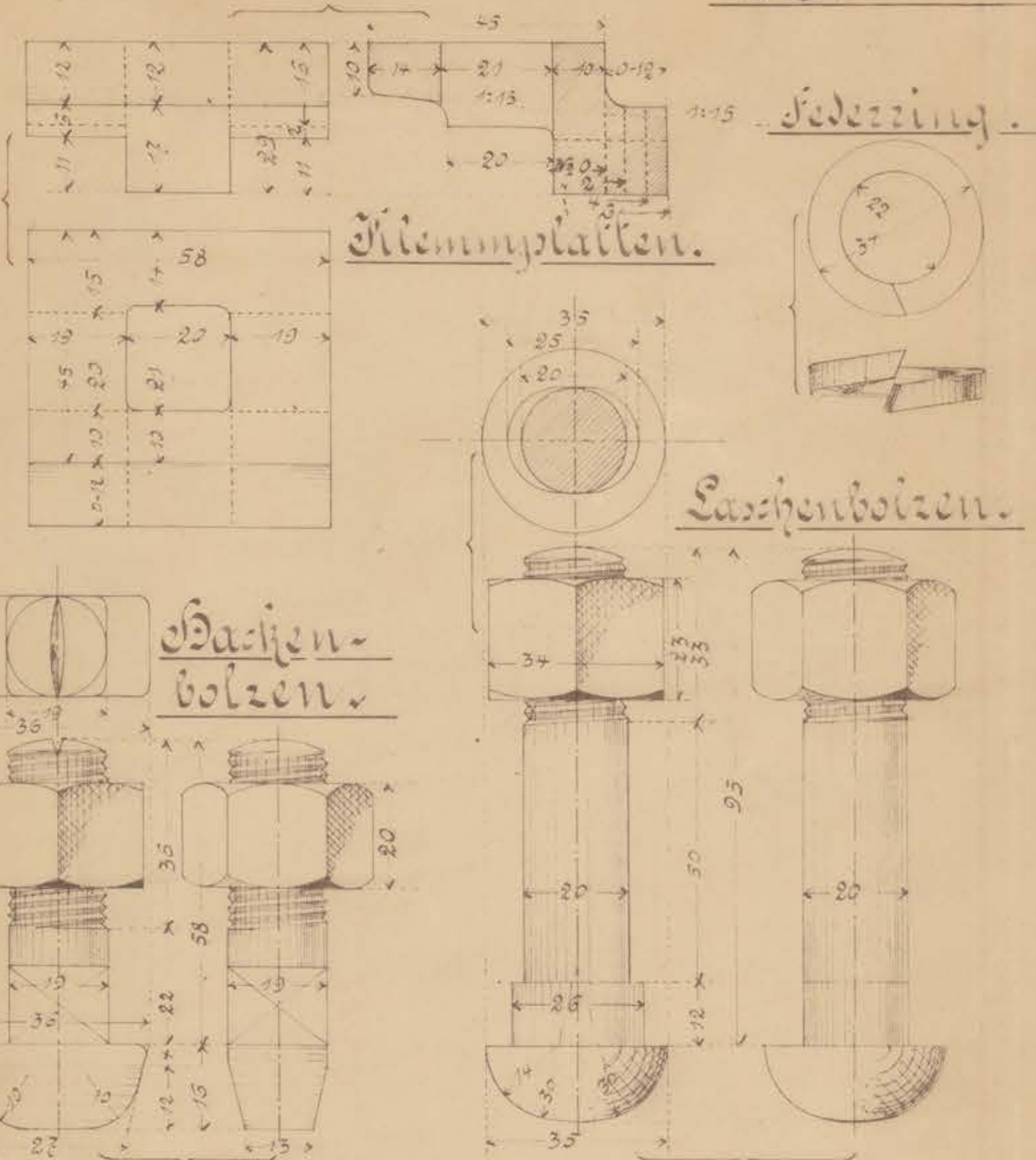
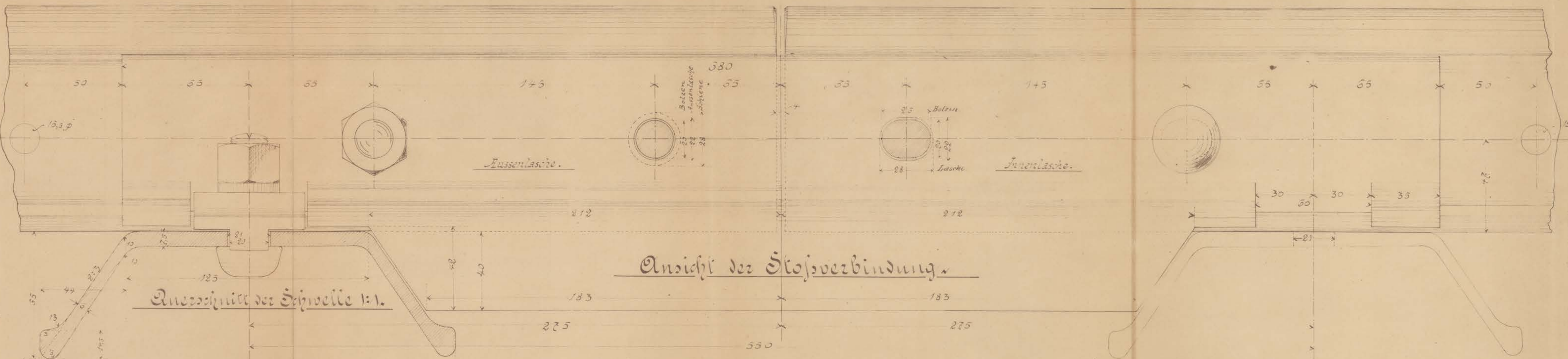


Querschnitt.

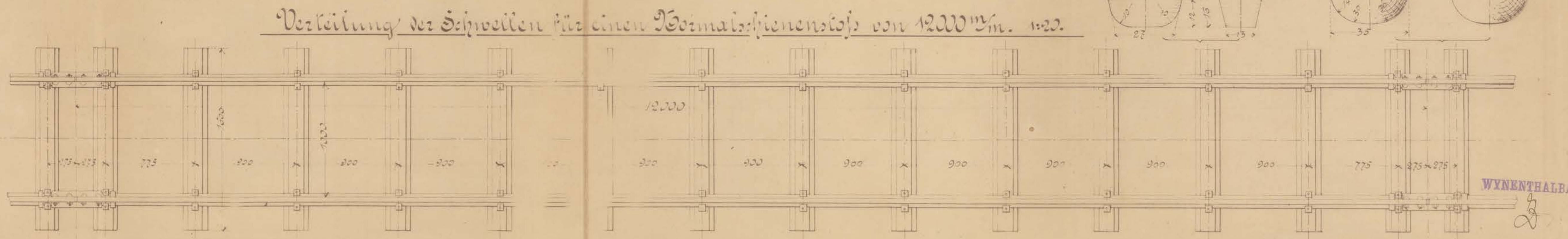
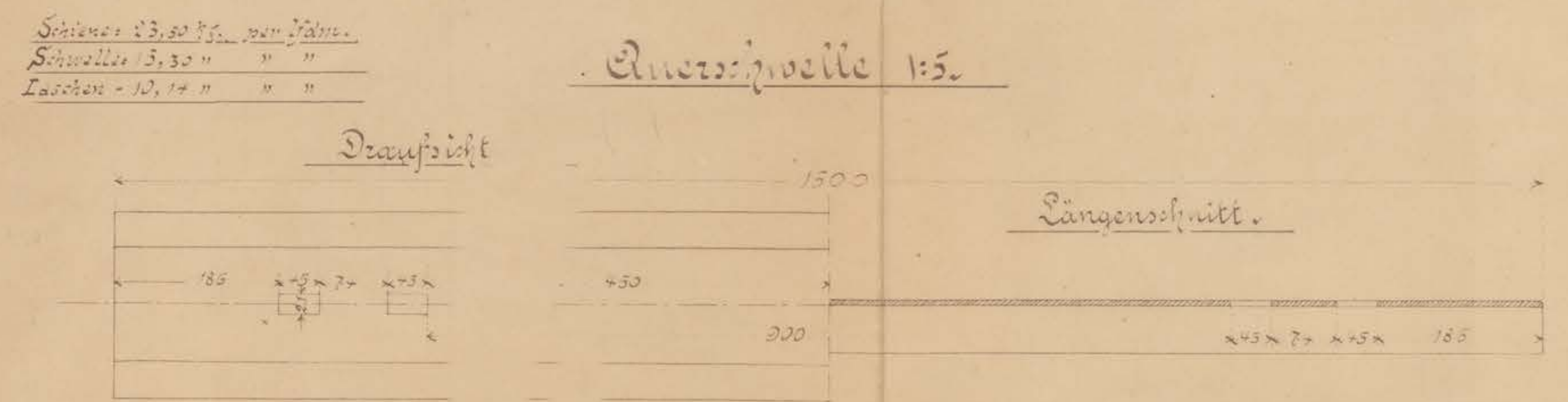


Vignoloberbau. Nat. Grösse.



Stück- und Gewichtstabelle per Normalstoss.

Stückzahl	Grösse	Gewichte im Einzelnen	Gesamt
2	Schienen 2 12000 ^m lang	23,50 kg	564,00 kg
4	Laschenbolzen 880 ^m	0,50 "	2,00 "
8	Laschenbolzen 240 ^m	0,55 "	4,40 "
14	Querschwellen 1600 ^m	24,75 "	346,50 "
100	Laschenbolzen 240 ^m	0,25 "	25,00 "
52	Klempfplatten	0,30 "	15,60 "
60	Federzinge	0,015 "	0,90 "
Zusammen ein kompletter Stoss von 12000 ^m ca.			969,55 kg
per m Gleis			ca. 80,80 kg



ad № 18257 · II/1902



mit Vorbehalten.